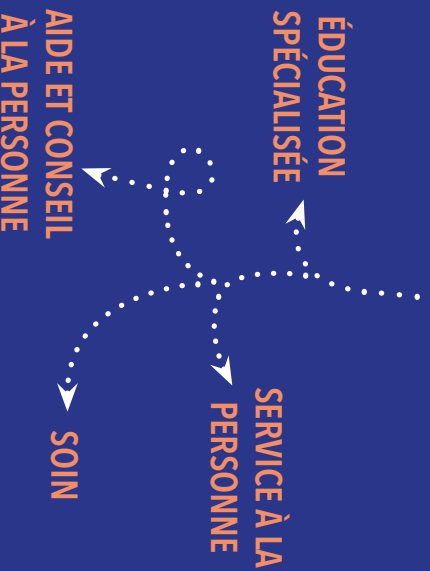


JE M'INFORME!

# PRÉPARATION AUX FORMATIONS DES CARRIÈRES PARAMÉDICALES ET SOCIALES



POUR QUI ?

POUR MOI ?

- Les élèves de 1ère TOUTES FILIÈRES
- Les élèves de 1<sup>ère</sup> PROFESSIONNELLE
- Les élèves de 1<sup>ère</sup> TOUTES FILIÈRES

• Pour les élèves qui s'intéressent aux MÉTIERS du PARAMÉDICAL et du SOCIAL



POURQUOI ?

- Construire un PROJET D'ORIENTATION qui correspond :
  - À mes CENTRES D'INTÉRÊT
  - À mon PROFIL SCOLAIRE
  - Aux MÉTIERS QUI M'ATTIRENT
- Préparer mon projet motivé PARCOURSUP
- Me donner des chances de RÉUSSIR DANS MES ÉTUDES



## COMMENT ?

- Travailler sur ses propres représentations de ces métiers
- Rechercher et faire un **STAGE** qui me permettra de **DÉCOUVRIR CES MÉTIERS**
- Se préparer aux **MODALITÉS DE SÉLECTION**
  - Entretiens
  - Connaissance du système de santé et de protection sociale
  - Découverte des spécificités des métiers



## PAR QUI ?

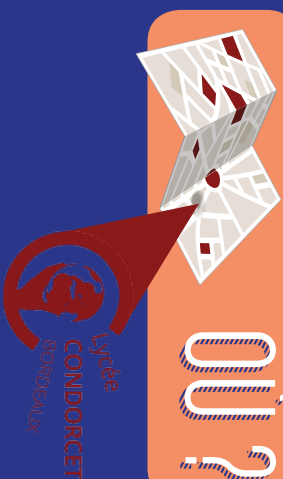
QUI M'ACCOMPAGNE ?

- Des **PROFESSIONNELS**
  - **ASSISTANTES SOCIALES**
  - **PSYCHOLOGUES**
  - **INFIRMIÈRES**
- Des **PROFESSEURS**
  - De **SES** (Sciences Économiques et Sociales)
  - De **SVT** (Sciences de la Vie et de la Terre)



## OÙ ?

- Au **LYCÉE**
- En **ENTREPRISE**
  - En **MILIEU HOSPITALIER**
  - En **EHPAD**
  - En **CRÈCHE**
- En **ASSOCIATIONS**
  - En **MDSI** (Maison Départementale de la Solidarité et de l'Insertion)
  - En **CCAS** (Centre Communal d'Action sociale)



## QUAND ?

- Le **MERCREDI** de 13h30 à 15h30
- En **STAGE D'UNE SEMAINE** pendant une période de vacances